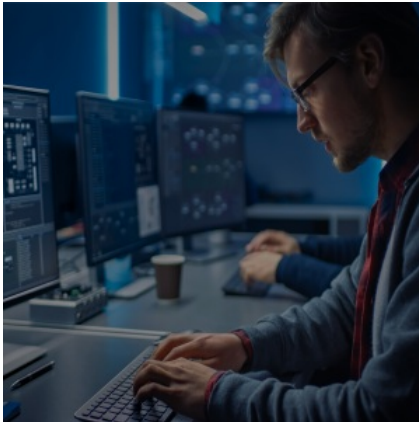


Psychologue Praticien des Organisations (PPO) – Campus Lyon

Diplôme de Psychologue Praticien

Titre RNCP niveau 7 – (code RNCP 13953 – code diplôme 16N12401)


Objectifs

Les enseignements des 4^e et 5^e année PPO, dispensés sur nos deux campus, sont centrés sur la psychologie appliquée à l'organisation et à l'activité ainsi que sur la psychologie appliquée aux ressources humaines. Les outils pédagogiques proposés permettent aux étudiants de s'entraîner sur des mises en situation et des cas concrets afin de les professionnaliser avant leur entrée dans le monde du travail.

Compétences visées

L'enseignement de 4^e et 5^e année leur permet également de mieux situer leur pratique professionnelle dans un monde en profond changement, notamment en raison des mutations du numérique, de la mondialisation et des transformations fréquentes. Ces évolutions permanentes impactent fortement et de manière durable les interventions du psychologue quels que soient les environnements professionnels d'exercice (entreprises, administrations publiques, associations, etc.). Ces enseignements peuvent

être mis en pratique à l'occasion des stages ou de l'apprentissage en 4^e et 5^e année. Les organisations sont susceptibles de traverser des situations complexes voire critiques sur des plans économique, social, écologique ou encore technologique. Face à ces défis, le psychologue praticien des organisations peut apporter une vraie valeur ajoutée pour traiter ces complexités ou traiter ces crises.

Débouchés

Psychologue du travail

Rythme d'alternance

Contrat d'apprentissage (ou de professionnalisation sous conditions)

Parcours alterné de 1232 h sur 24 mois

Parcours alterné avec entrée directe possible en 5^e année de 497 h sur 12 mois

En 4^e année : 2 j. / 3 j.

En 5^e année : 2 j. / 3 j. (Semestre 1) – 4 j. / 1 j. (Semestre 2)

Informations pratiques

4^e et 5^e année : du 04/09/2023 au 30/08/2025

5^e année : du 04/09//2023 au 30/08/2024

71 rue Molière
69003 Lyon
France

Prérequis et admission

- Concours d'entrée après l'obtention du Bac
- En admission parallèle sur dossier après avoir débuté un parcours en psychologie à l'université obligatoirement
- Bonne culture générale
- Être recruté en apprentissage par une entreprise
- Formation accessible aux étudiants en situation de handicap


Titre délivré par EPP : Diplôme de psychologue praticien

- Validation par blocs de compétences : oui



Pré-inscription

4e année

Enseignements	Volumes
Semestre 1 - UE1 Courants et pratiques psychothérapeutiques : - TCC 3ème vague (ECTS-4) 26 h - De la rencontre à l'orientation thérapeutique (ECTS-3) 19,5 h - UE2 Évaluation et diagnostic : - Psychopathologie de l'adulte (ECTS-4) 31,75 h - L'intervention psychothérapeutique dans le contexte de l'entreprise (ECTS-3) 24 h - UE3 Société et entreprise : - Initiation au management (ECTS-3) 18 h - Médiation et gestion des conflits (ECTS-3) 18 h - Recrutement (ECTS-3) 16,5 h - Analyse des données quantitatives (ECTS-3) 20 h - UE4 Enseignements transversaux : - Space psychology (ECTS-1) 15 h - Éthique professionnelle (ECTS-1) 12 h - UE5 Stage : - Supervision stage/apprentissage (ECTS-3) 8 h - UE6 Mémoire : - Mémoire de recherche séminaire 3 h - Travail étudiant 84 h - Projet tutoré 21 h - Préparation examen 35 h - Préparation mémoire de recherche 35 h	
Semestre 2 - UE1 Courants de la psychologie : - Psychodynamique approfondissement : l'entretien clinique adulte (ECTS-3) 24 h - UE2 Évaluation et diagnostic : - Psychométrie (ECTS-3) 18 h - UE3 Société et entreprise : - Initiation à la stratégie d'entreprise (ECTS-3) 21 h - Psychologie interculturelle (ECTS-3) 26 h - Clinique de l'activité, ergonomie et maintien au travail (ECTS-2) 15 h - Clinique de la crise sur le lieu de travail (ECTS-2) 15 h - Initiation au droit du travail (ECTS-3) 24 h - Initiation au marketing (ECTS-1) 15 h - UE4 Enseignements transversaux : - Monter son cabinet (ECTS-1) 18 h - Anglais becoming a therapist (ECTS-1) 15 h - UE5 Stage : - Supervision stage/apprentissage (ECTS-4) 16 h - UE6 Mémoire : - Mémoire de recherche séminaire 12 h - Travail étudiant 73,25 h - Projet tutoré 21 h - Préparation mémoire de recherche 35 h	
Total	735 h

5e année

Enseignements	Volumes
Semestre 1	
- UE1 Courants et pratiques de la fonction RH :	-
- Droit du travail, relations collectives (ECTS-2)	18 h
- Gestion et management de l'entreprise (ECTS-2)	21 h
- Digital et travail (ECTS-1)	12 h
- Gestion et bilan des compétences (ECTS-2)	15 h
- UE2 Développement humain, champ d'intervention et accompagnement professionnel :	-
- Orientation professionnelle et accompagnement de carrière (ECTS-3)	21 h
- Accompagnement collectif de la pratique professionnelle (ECTS-2)	15 h
- Psychologie existentielle (ECTS-2)	15 h
- UE3 Société et entreprise :	-
- Gestion des talents (ECTS-2)	15 h
- Transformation des organisations et gestion de projet (ECTS-3)	18 h
- Work psychology & Organizational behaviour (ECTS-2)	12 h
- UE4 Enseignements transversaux :	-
- Option (3 OPT au choix) (ECTS-2)	12 h
- UE5 Compétences préprofessionnalisantes I :	-
- Supervision stage/Apprentissage (ECTS-7)	12 h
- UE6 Mémoire :	-
- Mémoire de recherche séminaire (ECTS-3)	9 h
- Travail étudiant	88 h
- Projet tutoré	21 h
- Préparation examen	35 h
- Préparation mémoire de recherche	35 h
Semestre 2	
- UE4 Enseignements transversaux :	-
- Méthodologie du mémoire (ECTS-4)	/
- Atelier de traitement de données quantitatives (option)	/
- Atelier de traitement de données qualitatives (option)	/
- UE6 Mémoire :	-
- Mémoire de recherche séminaire (ECTS-14)	15 h
- UE7 Compétences préprofessionnalisantes II :	-
- Supervision stage/Apprentissage (ECTS-12)	18 h
- Travail étudiant	21 h
- Préparation mémoire de recherche	69 h
Total	497 h



87,5 %

de taux de réussite*



-

de poursuite
d'études*



-

d'insertion pro à 6
mois*



-

d'interruption de
parcours*

* NC - Première année d'apprentissage avec le CFA Afia

EPP Lyon
Marine GUICHARD
Psychologue
mguichard@psycho-prat.fr
04 72 61 05 52

EPP Lyon
Marie GARCIA SANCHEZ
Psychologue
mgarcia@psycho-prat.fr
04 72 61 05 52

CFA Afia
Ghada CHOUCHENE
Chargée de Mission Alternance
gchouchene@cfa-afia.fr
06 82 58 68 96

Plus de renseignements : psycho-prat.fr | cfa-afia.com

Le CFA Afia est un organisme expert et expérimenté dédié au recrutement, à l'accompagnement, au conseil et au suivi des entreprises et apprentis tout au long de la période de formation, des premiers pas en alternance à l'intégration finale dans le métier choisi. À travers l'ensemble de ses outils et moyens, le CFA Afia vous apporte des solutions concrètes de proximité dans le suivi de votre apprenti ou de votre apprentissage.

Pour toute information et questions relatives aux coûts de la formation et de l'accompagnement du CFA, contactez le référent Afia. Selon les niveaux de prises en charge mobilisés, un reste à charge final sera potentiellement dû par l'employeur. Le CFA s'assure des meilleures conditions de prises en charge et de financement auprès des Opco et financeurs divers.

Dans ce document, l'emploi du masculin pour désigner des personnes, des métiers, des fonctions, des statuts n'a d'autre fin que celle d'alléger le texte et n'a aucune intention discriminatoire, conformément aux valeurs d'égalité et de mixité portées par le CFA Afia.