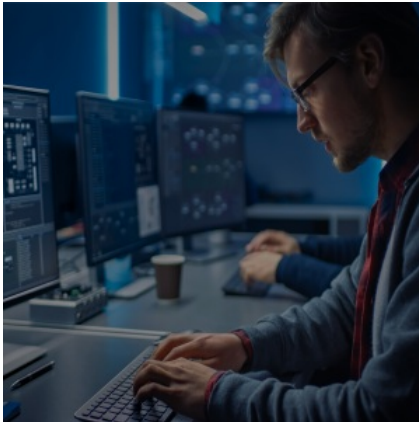


# Psychologue Praticien des Organisations (PPO) – Campus Paris

Diplôme de Psychologue Praticien

Titre RNCP niveau 7 – (code RNCP 13953 – code diplôme 16N12401)



## Objectifs

Les enseignements des 4e et 5e année PPO, dispensés sur nos deux campus, sont centrés sur la psychologie appliquée à l'organisation et à l'activité ainsi que sur la psychologie appliquée aux ressources humaines. Les outils pédagogiques proposés permettent aux étudiants de s'entraîner sur des mises en situation et des cas concrets afin de les professionnaliser avant leur entrée dans le monde du travail.

## Compétences visées

L'enseignement de 4e et 5e année leur permet également de mieux situer leur pratique professionnelle dans un monde en profond changement, notamment en raison des mutations du numérique, de la mondialisation et des transformations fréquentes. Ces évolutions permanentes impactent fortement et de manière durable les interventions du psychologue quels que soient les environnements professionnels d'exercice (entreprises, administrations publiques, associations, etc.). Ces enseignements peuvent

être mis en pratique à l'occasion des stages ou de l'apprentissage en 4e et 5e année. Les organisations sont susceptibles de traverser des situations complexes voire critiques sur des plans économique, social, écologique ou encore technologique. Face à ces défis, le psychologue praticien des organisations peut apporter une vraie valeur ajoutée pour traiter ces complexités ou traiter ces crises.

## Débouchés

Psychologue du travail

## Rythme d'alternance

Contrat d'apprentissage (ou de professionnalisation sous conditions)

Parcours alterné de 1246 h sur 24 mois

Parcours alterné avec entrée directe possible en 5e année de 504 h sur 12 mois

En 4e année : 2 j. / 3 j.

En 5e année : 2 j. / 3 j. (Semestre 1) – 4 j. / 1 j. (Semestre 2)

## Informations pratiques

**4e et 5e année** : du 31/08/2023 au 30/08/2025

**5e année** : du 31/08/2023 au 30/08/2024

23, rue du Montparnasse  
75006 Paris  
France

## Prérequis et admission

- Concours d'entrée après l'obtention du Bac
- En admission parallèle sur dossier après avoir débuté un parcours en psychologie à l'université obligatoirement
- Bonne culture générale
- Être recruté en apprentissage par une entreprise
- Formation accessible aux étudiants en situation de handicap



Titre délivré par EPP : Diplôme de psychologue praticien

- Validation par blocs de compétences : oui



Pré-inscription

4e année

Enseignements	Volumes
Semestre 1 - <b>UE1 Courants de la psychologie :</b> - Approfondissement en psychanalyse et clinique contemporaine (ECTS-2) 15 h - Psychologie clinique et orientation thérapeutique : approche comparée des psychothérapies (ECTS-2) 18 h - <b>UE3 Société et entreprise :</b> - Psychologie sociale : clinique de l'institution et approche psychanalytique (ECTS-3) 18 h - Bien-être au travail et qualité de vie au travail (ECTS-3) 18 h - Définition, évaluation et développement des compétences (ECTS-3) 18 h - Le développement du leadership et l'accompagnement du manager (ECTS-2) 15 h - Initiation au marketing (ECTS-2) 15 h - Initiation to strategic analysis (ECTS-4) 21 h - <b>UE4 Enseignements transversaux :</b> - Traitement de données qualitatives (ECTS-2) 16 h - Éthique et déontologie professionnelle (ECTS-2) 12 h - <b>UE5 Stage :</b> - Supervision stage/apprentissage (ECTS-4) 12 h - Travail étudiant 109 h - Projet tutoré 21 h - Préparation examen 35 h - Préparation mémoire de recherche 35 h	
Semestre 2 - <b>UE1 Courants de la psychologie :</b> - Psychothérapie existentielle (ECTS-3) 18 h - TCC : 2ème vague (ECTS-3) 18 h - <b>UE3 Société et entreprise :</b> - Management des hommes : travailler en équipe, communication (ECTS-2) 20 h - Nouvelles impulsions RH pour entreprises agiles (ECTS-3) 18 h - Discrimination, diversité et inclusion (ECTS-1) 9 h - Prévention des risques professionnels, santé au travail et ergonomie (ECTS-4) 24 h - Droit du travail, relations individuelles (ECTS-4) 24 h - Médiation et gestion des conflits (ECTS-2) 15 h - La résilience organisationnelle (ECTS-2) 15 h - <b>UE4 Enseignements transversaux :</b> - Traitement de données quantitatives (ECTS-2) 16 h - <b>UE5 Stage :</b> - Supervision stage/apprentissage (ECTS-4) 16 h - <b>UE6 Mémoire :</b> - Mémoire de recherche séminaire 15 h - Travail étudiant 104 h - Projet tutoré 21 h - Préparation mémoire de recherche 35 h	
<b>Total</b>	<b>742 h</b>

## 5e année

Enseignements	Volumes
Semestre 1	
- <b>UE1 Courants et pratiques de la fonction RH :</b>	-
- Droit du travail, relations collectives (ECTS-2)	18 h
- Gestion et management de l'entreprise (ECTS-2)	21 h
- Digital et travail (ECTS-1)	12 h
- Gestion et bilan des compétences (ECTS-2)	15 h
- <b>UE2 Développement humain, champ d'intervention et accompagnement professionnel :</b>	-
- Orientation professionnelle et accompagnement de carrière (ECTS-3)	21 h
- Accompagnement collectif de la pratique professionnelle (ECTS-2)	15 h
- Psychologie existentielle (ECTS-2)	15 h
- <b>UE3 Société et entreprise :</b>	-
- Gestion des talents (ECTS-2)	15 h
- Transformation des organisations et gestion de projet (ECTS-3)	18 h
- Work psychology & Organizational behaviour (ECTS-2)	12 h
- <b>UE4 Enseignements transversaux :</b>	-
- Option (3 OPT au choix) (ECTS-2)	12 h
- <b>UE5 Compétences préprofessionnalisantes I :</b>	-
- Supervision stage/Apprentissage (ECTS-7)	12 h
- <b>UE6 Mémoire :</b>	-
- Mémoire de recherche séminaire (ECTS-3)	9 h
- Travail étudiant	88 h
- Projet tutoré	21 h
- Préparation examen	35 h
- Préparation mémoire de recherche	35 h
Semestre 2	
- <b>UE4 Enseignements transversaux :</b>	-
- Méthodologie du mémoire (ECTS-4)	/
- Atelier de traitement de données quantitatives (option)	/
- Atelier de traitement de données qualitatives (option)	/
- <b>UE6 Mémoire :</b>	-
- Mémoire de recherche séminaire (ECTS-14)	15 h
- <b>UE7 Compétences préprofessionnalisantes II :</b>	-
- Supervision stage/Apprentissage (ECTS-12)	18 h
- Travail étudiant	21 h
- Préparation mémoire de recherche	76 h
<b>Total</b>	<b>504 h</b>



**87,5 %**

de taux de réussite\*



-

de poursuite  
d'études\*



-

d'insertion pro à 6  
mois\*



-

d'interruption de  
parcours\*

\* NC - Première année d'apprentissage avec le CFA Afia

**EPP Paris**

Julie FAURE  
Psychologue  
jfaure@psycho-prat.fr  
01 53 63 81 57

**CFA Afia**

Ghada CHOUCHE  
Chargée de Mission Alternance  
gchouchene@cfa-afia.fr  
06 82 58 68 96

**EPP Paris**

Martine JOURDAIN  
Chargée des stages et l'apprentissage  
mjourdain@psycho-prat.fr  
01 53 63 81 57

**Plus de renseignements : [psycho-prat.fr](https://psycho-prat.fr) | [cfa-afia.com](https://cfa-afia.com)**

Le CFA Afia est un organisme expert et expérimenté dédié au recrutement, à l'accompagnement, au conseil et au suivi des entreprises et apprentis tout au long de la période de formation, des premiers pas en alternance à l'intégration finale dans le métier choisi. À travers l'ensemble de ses outils et moyens, le CFA Afia vous apporte des solutions concrètes de proximité dans le suivi de votre apprenti ou de votre apprentissage.

Pour toute information et questions relatives aux coûts de la formation et de l'accompagnement du CFA, contactez le référent Afia. Selon les niveaux de prises en charge mobilisés, un reste à charge final sera potentiellement dû par l'employeur. Le CFA s'assure des meilleures conditions de prises en charge et de financement auprès des Opco et financeurs divers.

*Dans ce document, l'emploi du masculin pour désigner des personnes, des métiers, des fonctions, des statuts n'a d'autre fin que celle d'alléger le texte et n'a aucune intention discriminatoire, conformément aux valeurs d'égalité et de mixité portées par le CFA Afia.*