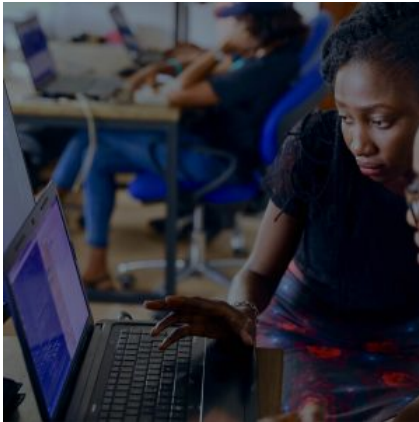


# Licence 3 MIAGE – Sciences du Numérique et Management

LICENCE - Informatique

Titre RNCP niveau 6 - (code RNCP 25258 - code diplôme 25532601)



## Objectifs

L'objectif de cette **Licence MIAGE** est de former les futurs professionnels de la conduite de projets dans les organisations, possédant une bonne compréhension des systèmes d'information. La formation apporte des connaissances informatiques en analyse, conception et développement ainsi qu'une première approche des structures organisationnelles et des outils de management.

## Compétences visées

Analyser, concevoir ou adapter un Système d'Information performant aligné aux métiers, à la stratégie et/ou aux nouveaux besoins de l'entreprise, des villes, des territoires, etc. – Concevoir et développer des solutions numériques pour optimiser un Système d'Information ou répondre à un besoin client.

# MIAGE\_

## Débouchés

Assistant chef de projet; Analyste d'études;  
Développeur dans des sociétés de services et de conseils; Services études; R&D; Informatique dans la banque, l'assurance, la distribution, les transports

## Rythme d'alternance

Contrat d'apprentissage (ou de professionnalisation sous conditions)

Parcours alterné de 659 h sur 12 mois

Rythme d'alternance

- 1 semaine en formation
- 1 semaine en entreprise

## Informations pratiques

28/08/2023

Fin de formation : 06/09/2024

Place du Maréchal de Lattre de Tassigny

75016 Paris

France

## Prérequis et admission

- Avoir validé un Bac+2
- Avoir réussi les étapes de sélection de l'Université et du CFA Afia
- Être recruté comme apprenti par une entreprise
- Formation accessible aux étudiants en situation de handicap



### Informations de diplomation

- Diplôme délivré par l'Université Paris Dauphine

### Validation partielle par blocs de compétences

- non

### Modalités de validation

- Acquisition de 60 crédits ECTS
- Contrôle continu et/ou examen/projet, un jury par semestre
- Un rapport d'activité fait l'objet d'une soutenance devant un jury composé d'enseignants et d'intervenants professionnels
- La note finale de chaque semestre est supérieure ou égale à 10/20
- Toute UE pour laquelle l'étudiant a obtenu une note finale strictement inférieure à 5/20 est ajournée, à l'exception du mémoire
- Le mémoire est ajourné si la note finale est strictement inférieure à 10/20

### Modalités de rattrapage

- Modalités de rattrapage prévues en cas d'échec à certaines évaluations



Pré-inscription

## Semestre 1

Enseignements	Volumes
- Mise à niveau	18 h
- Bases de données relationnelles	51 h
- Finance d'entreprise	30 h
- Logique (en anglais)	30 h
- Probabilités et processus stochastiques	36 h
- Analyse de données	36 h
- Algorithmes dans les graphes	42 h
- Ingénierie des Systèmes d'Information	30 h
- Sociologie des organisations	30 h
- Anglais	18 h
- Projets universitaires	30 h
<b>Total</b>	<b>351 h</b>

## Semestre 2

Enseignements	Volumes
- Java-Objet	50 h
- Systèmes d'Exploitation	30 h
- Réseaux : Infrastructures	30 h
- Programmation Linéaire	45 h
- Ingénierie des Systèmes d'Information	30 h
- Comptabilité Analytique	30 h
- Communication : analyse et pratique	24 h
- Anglais	18 h
- Critical thinking	15 h
- Tutorat et projets universitaires	36 h
<b>Total</b>	<b>308 h</b>

Modalités pédagogiques complètes : <https://dauphine.psl.eu/formations/licences/informatique-des-organisations/13-methodes-informatiques-appliquees-pour-la-gestion-des-entreprises/programme>



**88 %**

de taux de réussite



**91,30 %**

de poursuite d'études



**100 %**

d'insertion pro à 6  
mois



**0 %**

d'interruption de  
parcours

**Université Paris Dauphine**

Siham LAMOURI-TEGUIA

siham.teguia@dauphine.psl.eu

01 44 05 44 95

**CFA Afia**

Maëlys GASTELLIER-COUMAR

Chargée de Mission Alternance

mgastelliercoumar@cfa-afia.fr

07 81 86 01 45

**Plus de renseignements : [dauphine.psl.eu](http://dauphine.psl.eu) | [cfa-afia.com](http://cfa-afia.com)**

Le CFA Afia est un organisme expert et expérimenté dédié au recrutement, à l'accompagnement, au conseil et au suivi des entreprises et apprentis tout au long de la période de formation, des premiers pas en alternance à l'intégration finale dans le métier choisi. À travers l'ensemble de ses outils et moyens, le CFA Afia vous apporte des solutions concrètes de proximité dans le suivi de votre apprenti ou de votre apprentissage.

Pour toute information et questions relatives aux coûts de la formation et de l'accompagnement du CFA, contactez le référent Afia. Selon les niveaux de prises en charge mobilisés, un reste à charge final sera potentiellement dû par l'employeur. Le CFA s'assure des meilleures conditions de prises en charge et de financement auprès des Opco et financeurs divers.

*Dans ce document, l'emploi du masculin pour désigner des personnes, des métiers, des fonctions, des statuts n'a d'autre fin que celle d'alléger le texte et n'a aucune intention discriminatoire, conformément aux valeurs d'égalité et de mixité portées par le CFA Afia.*