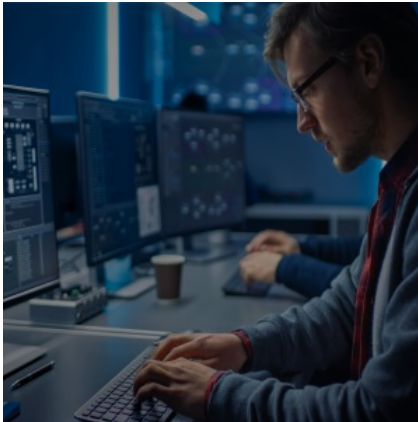


# Master 2 Conseil et Recherche en Management (CRM)

Master - Gestion des Ressources Humaines

Titre RNCP niveau 7 - (code RNCP 35917 - code diplôme 1353103H)



## Objectifs

Le Master Conseil et Recherche en Management s'adresse aux étudiants issus de formations en conseil, management, droit, ou toute discipline ayant un intérêt prononcé pour le digital et qui souhaitent se spécialiser sur les métiers du conseil et recherche en management. Le contenu de la formation est diversifié et orienté sur l'entreprise digitale. L'ensemble des enseignements fait de cette spécialité une plateforme de compétence et d'expertise particulièrement adaptée pour répondre aux exigences actuelles des entreprises du secteur des études et du conseil. L'objectif de la formation est de permettre aux étudiants de conseiller et accompagner les dirigeants de l'organisation dans l'élaboration de stratégies de transformation métier et digitale, d'adaptation et de conduite du changement et de concevoir les processus.

## Compétences visées

Il permet d'acquérir une connaissance approfondie des théories et concepts fondamentaux dans le domaine des organisations et processus organisationnels et digitaux. Ce master vise également le développement d'une bonne maîtrise d'une démarche scientifique et des méthodes de recherche tant qualitatives que quantitatives.

## Débouchés

Conseil en organisation et management d'entreprise;  
Responsable en organisation; Chef de projet organisation; Auditeur; Enseignant - chercheur

## Rythme d'alternance

Contrat d'apprentissage (ou de professionnalisation sous conditions)

Parcours alterné de 577 h sur 14 mois

- 3 jours en formation
- 2 jours en entreprise
- De septembre à avril, puis 1 jour par mois en formation d'avril à septembre

## Informations pratiques

En M2 : 18/09/23

200 avenue de la République  
92000 Nanterre  
France

## Prérequis et admission

- Avoir validé un Master 1 ou équivalent
- Avoir un niveau d'anglais satisfaisant
- Avoir réussi les étapes de sélection de l'Université et du CFA Afia
- Être recruté comme apprenti par une entreprise
- Formation accessible aux étudiants en situation de handicap



**Diplôme délivré par l'Université de Paris Nanterre**

- Contrôle continu, projets, examens finaux, mémoire et soutenance
- Validation partielle par blocs de compétences : non



Pré-inscription

## Master 2

Enseignements	Volumes*
Fondements des sciences de gestion - Théorie des organisations - Épistémologie - Science de gestion	14,5 ECTS - - -
Méthodologie de la recherche - Méthodologie qualitative - Méthodologie quantitative	10,5 ECTS - -
Séminaire thématique - Gestion des RH - Gestion de projets - Management de la production et de la logistique	6 ECTS - - -
Méthodologie de la recherche - Méthode de mémoire de recherche - Outils logiciels	6 ECTS - -
Séminaire thématique - RSE et stratégie - Contrôle et pilotage - Management public	6 ECTS - - -
Mémoire de recherche	15 ECTS
<b>Total</b>	<b>577 h</b>

\* Volumes susceptibles d'être modifiés



**94 %**

de taux de réussite\*



**32,1 %**

de poursuite  
d'études\*



**83,45 %**

d'insertion pro à 6  
mois\*



**1,34 %**

d'interruption de  
parcours\*

\* Moyenne Afia

**Université Paris Nanterre**  
Victoire PHILARDEAU

vphilardeau@parisnanterre.fr

**CFA Afia**

Florence AUBERT  
Manager Alternance  
faubert@cfa-afia.fr  
06 50 67 72 03

**CFA Afia**

Émilie DESIR  
Chargée de Mission Alternance  
edesir@cfa-afia.fr  
07 85 68 32 36

**Plus de renseignements : [parisnanterre.fr](http://parisnanterre.fr) | [cfa-afia.com](http://cfa-afia.com)**

Le CFA Afia est un organisme expert et expérimenté dédié au recrutement, à l'accompagnement, au conseil et au suivi des entreprises et apprentis tout au long de la période de formation, des premiers pas en alternance à l'intégration finale dans le métier choisi. À travers l'ensemble de ses outils et moyens, le CFA Afia vous apporte des solutions concrètes de proximité dans le suivi de votre apprenti ou de votre apprentissage.

Pour toute information et questions relatives aux coûts de la formation et de l'accompagnement du CFA, contactez le référent Afia. Selon les niveaux de prises en charge mobilisés, un reste à charge final sera potentiellement dû par l'employeur. Le CFA s'assure des meilleures conditions de prises en charge et de financement auprès des Opco et financeurs divers.

*Dans ce document, l'emploi du masculin pour désigner des personnes, des métiers, des fonctions, des statuts n'a d'autre fin que celle d'alléger le texte et n'a aucune intention discriminatoire, conformément aux valeurs d'égalité et de mixité portées par le CFA Afia.*